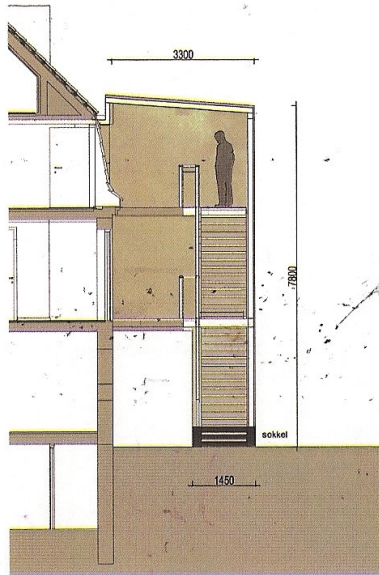


principskitse

I stueplan trækkes trappeopgangen fri fra magasinbygningen, for at berøre huset mindst muligt.



Facade mod gårdrummet

Facaderenoveringen mod gården stiller ikke helt de samme krav til at genskabe et billede af det oprindelige pakhús. Dels er det bagsiden af huset, hvor en mere fri udformning kan tillades og dels skal den kunne fungere sammen med flere forskellige andre facadetyper.

Vinduerne renoveres med en kombination af vindustyper med og uden sprosser.

Da pakhúset indrettes til boliger og trappen skal fungere både som adgangsvej og flugtvej, skal trappetårnet etableres som egen brandsektion og derfor "pækkes ind"

Brandingeniør Helene Roest fra Grøntmij | Carl Bro A/S har behandlet adgangsvejen og en trætrappe lader sig således ikke gøre. (Brandingeniørens brandklassificering og kommentar er vedlagt sidst i hæftet)

Løsningen på trappetårnet foreslås som en kombination af stål og glas. Et transparent tårn vil sikre at pakhúset ikke forsvinder samt at lyset kan passere igennem med minimum gene for gårdens brugere.

Skorstenen flyttes fra tagrygningen ned på tagfladen mod gården. Denne detalje ses på den anden del af magasinbygningen (Vaupel's del) og virker mere harmonisk med pakhúset.

